

CAPY (école)

Les travaux d'extension et de mise en conformité des locaux scolaires s'achèvent pour les tranches engagées. L'installation dans les nouveaux locaux sera effective à la rentrée de janvier 2009.

L'équipe enseignante et les élèves profiteront désormais d'une classe supplémentaire, d'une classe atelier informatique, d'une circulation intérieure entre toutes les salles ainsi que de toilettes.

L'extension du restaurant scolaire et des toilettes extérieures demandera encore un peu de patience.

Délégués de parents d'élèves :

Titulaires : M^{mes} Grimaud, Jamain

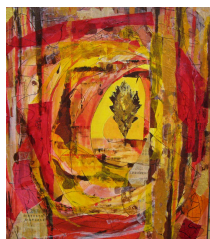
M^l Jannarelli

Suppléants : M^{mes} C.Martins, Le Gac

M^l Gorin

Bibliothèque Municipale

Exposition Peinture Sculpture.



Pour la 10^{ème} exposition d'art, nous avons accueilli, entouré par l'invité d'honneur Michel BRETON, peintre Rambolitein, 12 artistes peintres et un sculpteur.

Un week end passé sous le signe de la beauté, en compagnie d'artistes aux multiples talents.

Les visiteurs ont pu apprécier dans un nouvel espace, une exposition riche en couleurs. Le prix du public a été décerné à Chantal RICHER, peintre essonnoise.

Coup de cœur des bibliothécaires :

- Sur la plage de Chésil Ian Mc EWAN.
- Vous pouvez découvrir du 5 au 24 janvier une nouvelle exposition thématique sur « le roman Américain ».
- Et du 26 janvier au 14 Février 2009 « La Bande dessinée ».

Actuellement et pendant tout le mois de décembre « Les prix GONCOURT »

- Fermeture de la Bibliothèque pour les vacances d'hiver du 23 décembre au 04 janvier inclus.

- Emprunts de livres, CD, DVD :

Pour éviter les pénalités de retard, mises en place depuis le 1^{er} novembre, chaque lecteur a reçu un exemplaire du nouveau règlement intérieur.

Nous vous rappelons à nouveau que tous les documents empruntés doivent être restitués au bout de trois semaines.

Le prêt peut être prolongé une fois en nous téléphonant.

Pour tout renseignement :

Bibliothèque : e-mail bibli-prunay@wanadoo.fr

Ouverture Les lundis : 16h30 à 18h30

Les mercredis : 16h à 18h

Les samedis : 15h à 17h

**Nous vous rappelons que depuis le mois d'octobre
La bibliothèque n'est plus ouverte le jeudi**

Caisse des écoles



Marché de Noël



Pour clôturer cette année 2008, L'Ecole de Prunay organise son marché de Noël

Le 13 décembre de 10h à 16h : à la salle du Moulin.

Vous y trouverez de nombreuses idées originales de cadeaux pour les fêtes :

- Des **gros lots** à gagner lors du tirage au sort de la **Tombola**
 - Des produits régionaux : foies gras, vin, champagne, savons, fleurs, couronnes de houx,
 - Des objets confectionnés par vos enfants, Vente de sapins, d'huîtres, bijoux, livres, marionnettes, Il y aura également à votre disposition, vin et chocolat chauds pour vous réchauffer et un **buffet froid** et des **gâteaux** pour vous restaurer.
- Nous comptons sur votre présence. Venez nombreux.
Les parents délégués.

C.C.A.S

Repas des Aînés :

Le 18 octobre, une nouvelle équipe a accueilli avec beaucoup de plaisir les Aînés à la salle du moulin pour le repas traditionnel, dont le thème était cette année la Bourgogne. Chansons, magie, prestidigitation ont animé cette journée.

Le samedi matin 20 décembre, les membres du CCAS rencontreront tous les Aînés pour la distribution des colis de fin d'année.

Bons de chauffage :

Des bons de chauffage peuvent être accordés aux prunaysiens.

Conditions : être âgé de plus de 65 ans, être en résidence principale et non imposable sur le revenu.

Si vous répondez à ces critères vous devez vous adresser à la mairie et vous munir de votre avis de non imposition 2008 (revenus de 2007) avant **le 20/12/2008**

Aide à la cuve

Les ménages non imposables qui se chauffent au fuel peuvent bénéficier d'une aide de 200 €. La demande devra être déposée **avant le 30 avril 2009** auprès des trésoreries, avec les justificatifs suivants :

- avis de non-imposition,
- copie de la facture d'achat de fuel.

Le montant de l'achat doit être supérieur à 200 €.

La mairie tient à votre disposition les formulaires de demande d'aide.

Accueil de loisirs

L'accueil de loisirs connaît de plus en plus de succès. A ce jour, 21 enfants sont inscrits et le fréquentent : activités manuelles, chants, jeux, lecture et même défilé dans les rues de Prunay pour Halloween. Avec Laetitia, Valérie et Bérangère les enfants n'ont pas le temps de s'ennuyer.

Pour tous renseignements et pour les inscriptions vous pouvez vous adresser directement à l'accueil de loisirs le mercredi place du moulin ☎ : 01 30 46 01 57



Associations



Amitié Prunay en Yvelines - Kreuth

Le 12 novembre 2008, l'APYK a tenu son assemblée générale à la mairie de Prunay.

Rapport moral et rapport financier ont été présentés à l'assistance.

Le mandat du conseil d'administration arrivant à expiration, un nouveau vote a eu lieu.

Les membres élus au conseil d'administration sont :
Danielle BERRUYER, Evelyne CHAUSSIER, Odile COOLEN, Bertrand FERMEUX, Annette GALLOPIN, Nicole LEFOUL, Virginie MALARDEAU, Marie Aude de MOLLIENS

Sont membres de droit Jean Pierre MALARDEAU, maire de Prunay, Claude DESPOIS, adjoint et Romuald AMELINE, conseiller municipal tous deux représentants du conseil municipal.

Le 26 novembre le conseil d'administration s'est réuni pour élire les membres du bureau.

Présidente : Odile COOLEN
Vice Présidente : Nicole LEFOUL
Trésorier : Bertrand FERMEUX
Secrétaire : Virginie MALARDEAU

A noter dans vos agendas :

Le samedi 7 février 2009, la troupe du Grenier de la Rémarde viendra à Prunay nous présenter sa nouvelle pièce.

" MUSÉE HAUT, MUSÉE BAS " de J.M. RIBES

Retenez votre soirée.

Comité des Fêtes



Ce samedi 22 Novembre a eu lieu la 10^{ème} fête du Beaujolais nouveau organisée par le comité des fêtes de Prunay en Yvelines. Une fois encore, la salle était comble.

Les participants ont pu apprécier non seulement les qualités gustatives des plats présentés mais aussi l'animation très plaisante proposée par Claude et Patricia. Nos prochains rendez-vous sont les suivants :

Début Décembre, mise en place des sapins dans les différentes rues de la commune que chacun décorera avec l'aide des enfants des écoles.



Samedi 20 Décembre, le Père Noël ira à la rencontre des enfants de la commune dans sa voiture ornée de ses plus beaux atours, avec distribution de friandises.

Puis il accueillera ce petit monde et les parents dans l'église de Craches pour un petit chant de Noël, avec chocolat, vin chauds, et gâteaux.

La Ruche

A compter du 1^{er} janvier 2009, la gestion de la garderie périscolaire, en accord avec l'association La Ruche Prunaysienne, sera assurée par la commune.

Tous les parents seront avisés par courrier, courant décembre de cette modification.

ASPY



Un esprit convivial, des rires, des sourires, de nouvelles rencontres, une ambiance détendue et une météo ensoleillée ont été les ingrédients de la recette réussie du tournoi de pétanque du 27 septembre. 36 joueurs y ont participé, regroupant toutes les générations,

de 7 ans à (chut !). Les premiers échanges se sont faits autour d'un apéritif et de quelques grillades, avant une après-midi remplie d'amusements et de plaisanteries, qui s'est clôturée par une finale fermement disputée.

Le 11 octobre, les marcheurs ont profité du circuit longeant la Voise au départ de Gallardon. Pour ceux du 8 novembre, une jolie balade d'automne sur les bords de l'Eure les a menés au marché de Nogent Le Roi, où leur appétit a été vivement émoustillé par les odeurs de poulets rôtis, de boudins et de choucroute.

La balade à vélo du 25 octobre a été réalisée sur un agréable circuit passant par Bouchemont, Ecrignolles, Ecrosnes. Rythme détendu et tranquille mais mal aux fesses à l'arrivée !

Le tournoi de football organisé par les jeunes a été une belle réussite. En effet, il a attiré quelques 24 joueurs qui ont disputé leurs matches dans un esprit des plus fairplay. Les supporters ont pu se réchauffer avec chocolat et vin chauds, avant d'entamer la soirée Beaujolais organisée par le comité des fêtes.

L'ASPY proposera en 2009, de nouvelles activités physiques et cérébrales pour lesquelles nous espérons vous voir nombreux. Nous vous souhaitons d'excellentes fêtes de fin d'année, après lesquelles Mesdames et Messieurs, vous vous empresserez de contacter Françoise Lorget et Véronique Ronsse afin de venir participer aux cours de gym qu'elles proposent et qui vous donneront une chance d'éliminer les trop nombreuses calories que vous aurez absorbées.

Françoise LORGET : ☎ 01.30.59.08.26

Didier CLEMENT : ☎ 01.30.59.14.14

Christine VAN THEEMSCHE : ☎ 09.71.55.56.34

Alain ALEGRE : ☎ 01.30.59.01.64

Véronique RONSSE : ☎ 01.30.59.12.49

Dates à retenir en 2008 - 2009....

- 13 décembre 2008 Marché de Noël des écoles de Prunay en Yvelines
- 20 décembre 2008 Matin distribution des colis de fin d'année par le C C A S
- 20 décembre 2008 Après midi passage du Père Noël dans les rues de Prunay et ses Hameaux
- 16 janvier 2009 Vœux du conseil municipal salle du Moulin à 18h30
- 7 février 2009 Soirée théâtrale l'APYK reçoit la troupe du grenier de la Rémarde (salle du Moulin)





État Civil

NAISSANCES

Lou GLOGOWSKI le 02/10/2008

Vivian GUY le 12/10/2008

Tous nos vœux aux bébés et félicitations
aux parents

DECES

Jean François DION le 22/11/2008

Toutes nos sincères condoléances à la famille

Permanence Secrétariat Fin d'année

Le secrétariat sera fermé.
Les 24 – 26 et 27 décembre 2008.
Les 2 et 3 janvier 2009.

Messes

Les dates des messes dominicales à Prunay
sont les suivantes :
Les dimanches 25 janvier et 8 mars 2009 à
9h30.

URGENCES

(Services Locaux)

Pompiers 18

Gendarmerie 17 ou 01 30 59 10 19

SAMU 15



Comité de rédaction de Prunay-Infos

Directeur de Publication :

Jean - Pierre Malardeau

Membres du comité de rédaction :

Lydie - Laure Berthier

Michelle Clément

Claude Despois

Anne - Marie Fermeaux

Nicole Lefoul

Nicole Pommereau

Christiane Robillard

LES DIGTONS DE SAISON

De la Toussaint aux Avents, jamais trop de pluie ni de vent
Qui ôte son manteau à Noël, se coiffera à Pâques
Beaux jours de Janvier, trompent l'homme en Février

Numéros de téléphones utiles

École de Prunay.....	01 30 59 18 57
Garderie.....	01 34 84 43 05
l'Accueil de Loisirs.....	01 30 46 01 57
CAPY.....	01 30 46 07 56
SIAEP (Syndicat des Eaux)	01 30 88 07 50
SICTOM (service de collecte des ordures ménagères)..	08 00 49 50 61

Recensement Militaire

- Jeunes gens et filles nés entre le 1^{er} décembre 1992 et le 31 mars 1993, faite vous recenser à la Mairie avant le 31 mars 2009.
- Présentez-vous avec le livret de famille et votre carte nationale d'identité.
- Si vous avez oublié de vous faire recenser avant cette date, veuillez cependant passer à la Mairie.

Téléphone du Bureau du Service National de Versailles

01 30 97 54 54 ou 01 30 97 54 55

Bsn-ver@dsn.sga.defense.gouv.fr

Le Recensement

Pourquoi est-il obligatoire à 16 ans ?

Démarche civique essentielle, le recensement obligatoire est la deuxième étape du « parcours de citoyenneté ».

Depuis le 1^{er} janvier 1999, tous les jeunes Français, garçons et filles, doivent se faire recenser à la mairie de leur domicile.

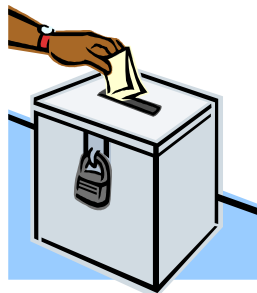
Cette obligation légale est à effectuer dans les trois mois qui suivent votre seizième anniversaire.

La mairie, vous remettra alors une ATTESTATION DE RECENSEMENT. **Il est primordial pour vous de la conserver précieusement.** En effet, cette attestation vous sera réclamée si vous voulez vous inscrire à tout examen ou concours soumis au contrôle de l'autorité publique (CAP, BEP, BAC, permis de conduire, et même conduite accompagnée), etc...

Les données issues du recensement faciliteront votre inscription d'office sur les listes électorales à 18 ans si les conditions légales pour être électeur sont remplies.

Après avoir été recensé, et jusqu'à l'âge de 25 ans, vous êtes tenu de faire connaître à votre Bureau ou Centre du Service National (BSN-CSN) de rattachement (coordonnées ci-dessus) tout changement de domicile ou de résidence, de situation familiale et professionnelle.

Liste électorale



Les opérations d'inscription sur la liste électorale pour l'année 2009 se déroulent du 1^{er} septembre au 31 décembre 2008 à midi. (mercredi matin)

Pour s'inscrire, veuillez vous présenter en mairie munis de votre carte d'identité, de votre ancienne carte électorale et d'un justificatif de domicile. Votre inscription sera effective au 1^{er} mars 2009.

Elections Européennes le 7 juin 2009

MAIRIE DE PRUNAY - 4, rue d'Andret - 78660 Prunay-en-Yvelines

Tél. : 01 30 46 07 20 - Fax : 01 30 46 07 28 - e-mail : mairie.prunay-yvelines@wanadoo.fr

Ouverture du lundi au samedi de 9h à 12h - Lundi, jeudi, vendredi de 14h à 17h - Mardi de 14h à 19h

Permanence du Maire : Samedi de 10h à 12h et sur rendez-vous



**INFOS
DIVERSES**



L'ARMÉE DE L'AIR RECRUTE

Pilote dans l'Armée de l'air avec un BAC c'est possible
Femme et Homme 17 à 22 ans
Bachelier enseignement général et technologique



Sportif - passionné d'aéronautique - bon niveau d'anglais

CIRFA AIR

41 rue des états généraux
78000 VERSAILLES

09h00 à 12h00 - 14h00 à 18h00 du lundi au vendredi

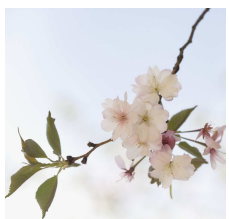
☎ : 01 39 53 76 10

✉ Cirfa.versailles@recrutement.air.defense.gouv.fr

FORMATIONS
QUALIFIANTES ET REMUNEREES

Le coin du jardinier

A la Sainte Catherine (le 25 novembre) tout bois prend racine dit le dicton.



En fait nous pouvons planter tout l'hiver haies, arbres et arbustes dans nos jardins. Quelques règles cependant. Nos plantations ne doivent pas gêner nos voisins. Ainsi la loi prévoit : De ne pas planter à moins de 50 cm de sa limite parcellaire.

Entre 50 cm et 2 mètres, les végétaux ne doivent dépasser une hauteur de 2 mètres.

Au delà des 2 mètres, il n'y a pas de hauteur limitée, mais les branches ne doivent pas aller chez le voisin, ni dans la rue, ce qui peut gêner la circulation sur le trottoir, ou la visibilité des automobilistes.

Merci à tous de respecter ces règles simples de bon voisinage et de profiter de cet hiver pour tailler vos haies et couper vos branches envahissantes.

Calendrier des vacances scolaires

Vacances Scolaires

Noël : Du 19/12/08 au soir au 5/01/09 au matin
Hiver : Du 13/02/09 au soir au 2/03/09 au matin
Printemps : Du 10/04/09 au soir au 27/04/09 au matin
Été : Du jeudi 2/07/09 au soir

Communication « nouveauté »



L'équipe communication vous propose de consulter, dès à présent, le site officiel de notre commune :

<http://www.prunay-en-yvelines.fr>

Pour parfaire nos outils de communication, nous aimerions connaître votre avis et vos attentes.

Contactez la mairie : ☎ 01.30.46.07.20

Caisse Nationale Assurance Vieillesse

Informé, conseiller, orienter, tel est le premier axe de la politique de la branche retraite pour les années à venir.

Dans cette optique plusieurs sites Internet ont été développés, tant à destination des retraités que des professionnels dont le portail www.lekiosquebleu.fr

Cet outil regroupe des informations pour guider et accompagner les seniors, et/ou leur entourage, dans leur recherche de services de proximité. Il est également mis à disposition des structures missionnées par la Cnav Ile-de-France, au titre du dispositif d'évaluation globale des besoins des retraités, pour les aider dans l'élaboration et la mise en œuvre des **Plans d'Actions Personnalisés**.

Pour garantir la diversification des offres de services, ces dernières sont saisies et mises à jour directement par les professionnels, à partir du site qui leur est réservé www.pro.lekiosquebleu.fr

Pour tous vos échanges et informations complémentaires, vous pouvez contacter votre interlocuteur privilégié

Mme Brigitte CATALANO, Chargée
d'action sociale sur le département des Yvelines

☎ : 01 55 45 58 82 e-mail : brigitte.catalano@cnav.fr

MAIRIE DE PRUNAY - 4, rue d'Andret - 78660 Prunay-en-Yvelines

Tél. : 01 30 46 07 20 - Fax : 01 30 46 07 28 - e-mail : mairie.prunay-yvelines@wanadoo.fr

Ouverture du lundi au samedi de 9h à 12h - Lundi, jeudi, vendredi de 14h à 17h - Mardi de 14h à 19h

Permanence du Maire : Samedi de 10h à 12h et sur rendez-vous

Nos Ancêtres de 14-18

Si un de vos ancêtres a perdu la vie au cours d'un conflit, vous pouvez retrouver son dossier sur le site internet : www.memoiredeshommes.sga.defense.gouv.fr. Ce dernier met en effet à votre disposition les dossiers militaires des victimes de guerre conservés par le ministère de la défense.

Le site : www.grande-guerre.org propose des documents sur la guerre de 1914-1918. Pour les lire, il suffit de cliquer sur la rubrique « Documents ».

Pour retrouver des croquis de soldats, des photographies, des extraits de journaux, cliquez sur le site : www.1914-1918.fr.

Grâce au site : www.cheminsdememoire.gouv.fr, vous pouvez vous rendre sur les lieux de batailles. Les lieux de mémoire sont classés par thèmes et par régions.

Les restos du cœur



Le Centre des Restos du Cœur de Rambouillet vous informe que les activités reprennent à partir du

Mardi 2 Décembre 2008

« L'Aide à la Personne et Bébés du Cœur » aura lieu le lundi de 13h30 à 16h00.

La Distribution alimentaire est organisée : le mardi de 9h à 11h et le vendredi de 14h à 16h.

Les Pièces à fournir :

Justificatifs des ressources et des charges.

☎ : 01.34.94.94.32

✉ : restosducoeur.rambouilletcd@wanadoo.fr
18, rue Georges Clémenceau 78120 Rambouillet

Jamais la première cigarette !



La Fédération Française de Cardiologie lance la 11ème édition de « Jamais la première cigarette », campagne nationale de prévention du tabagisme des

jeunes, sous le patronage du ministère de l'Éducation Nationale et du Ministère de la Santé, de la jeunesse et des Sports.

Autour du slogan, « Pour une génération sans tabac », la FFC fait appel à la créativité des jeunes de 9 à 15 ans en leur proposant, selon leur âge, un concours d'affiche ou de story-boards.

Pour les CM1-CM2 : un concours d'affiche sur le thème « tabac et cœur », doté d'un appareil photo numérique pour le gagnant et d'un ordinateur pour son école.

Pour les 6ème-3ème : un concours de story-board mettant en scène le « NON à la première cigarette ».

Le ou les lauréats seront conviés à Paris pour assister à la réalisation par des professionnels d'un clip vidéo, inspiré du story-board. L'Affiche et le Clip vidéo lauréats seront diffusés sur le site internet :

jamaislapremiere.org, et sur le blog : jamaislapremiere.com, à partir du 31 mai prochain, journée mondiale sans tabac.

Prévention des risques d'intoxication au monoxyde de carbone



Même si le nombre annuel de décès a sensiblement diminué, les intoxications au monoxyde de carbone demeurent une cause de mortalité et d'hospitalisation importante.

Le monoxyde de carbone

un gaz inodore, toxique et mortel

Il provoque des maux de tête, des nausées, des vertiges, des pertes de connaissance, le coma ou le décès. Pour éviter les intoxications

Faites entretenir vos appareils de chauffage par un professionnel,

Faites ramoner vos conduits et cheminées tous les ans,

Ne bouchez pas les aérations de votre logement.

Pour plus d'informations renseignez-vous sur

www.inpes.sante.fr

ou sur

www.logement.gouv.fr

Jeux

Un petit moment de détente

	1	2	3	4	5	6	7	8	9
I									
II									
III									
IV									
V									
VI									
VII									
VIII									
IX									

Horizontalement :

- I. Permutation
- II. Coquille
- III. L'enfer du GI
- IV. Argent. Barrent
- V. Démentis. Etain
- VI. Idiot sur les bords. Drame oriental. Proche
- VII. Tira la langue. L'opinion
- VIII. Ductile
- IX. Possessif. Saule.

Verticalement :

- 1. Parties remises
- 2. Excentrique
- 3. Aurochs. Fatigué
- 4. Vespasienne
- 5. Volcan. Prénom allemand
- 6. Changeais de timbre. Planche
- 7. Conduisit. Quotient
- 8. Grimace
- 9. Se déplacer à pas de souris

Énigme

Le brocanteur

Un brocanteur achète un chandelier 170 €. Il le revend le jour même à un collègue 180 €. Le lendemain, pris de regrets, il court le lui racheter. Son collègue lui cède pour 190 €. Finalement, le brocanteur le vend à un client pour 200 €.

Combien le brocanteur a-t-il fait de bénéfice ?

Solution de l'énigme du journal N° 91

Il y a trois navettes, six Russes, trois Chinois et neuf Américains.
Chaque navette accueille deux Russes, un Chinois et trois Américains.

Charade

Mon premier ne sait pas où il va,
Mon deuxième est mortel,
Mon troisième ne rit pas jaune,
Mon quatrième n'est pas rapide,
Mon tout est un poète.

Les solutions du N° 91

P	R	E	P	A	R	E	R
R	E	V	E	L	E	R	A
E	C	O	U	L	A	I	S
C	O	L		O	R	G	E
E	L	U	S		M	E	R
P	L	E	U	R	E	R	A
T	E	R	R	E	R	A	I
E	R	A	F	L	A	I	S